



# SALON HABITAT DÉCO

**DU 24 AU 28 FÉVRIER 2022**

**PARC EXPO DE NANCY**

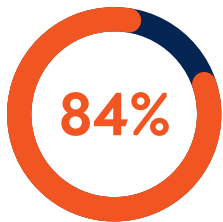
# LE SALON HABITAT DÉCO, UNE VITRINE POUR LES EXPOSANTS



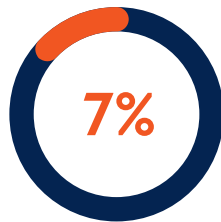
Être présent sur le Salon vous offre de nombreuses opportunités :

- Un temps fort pour vos relations d'affaires
- L'occasion d'alimenter et d'élargir votre réseau professionnel
- La possibilité de vous faire connaître auprès d'une nouvelle clientèle, locale et ciblée
- Une opportunité de générer du chiffre d'affaires

## FOIRES ET SALONS, UN LIEU D'AFFAIRES IMPORTANT



des entreprises  
exposantes  
réalisent des  
transactions



de CA annuel  
réalisé sur le salon  
par les entreprises  
participantes



de retour sur  
investissement  
en sortie de  
manifestation, et 8€  
jusqu'à 10 mois plus tard



entreprises participent  
en moyenne 5 fois par  
an à des foires et salons

chiffres manifeste UNIMEV2020



## LES SALONS, DE PUISSANTS OUTILS POUR VOTRE ENTREPRISE

Les événements tels que les foires et salons sont des leviers de la vie économique, technologique et sociale des territoires.

Ce sont de vrais outils marketing pour votre entreprise.



## LE SALON EN CHIFFRES

**160** exposants issus de différents secteurs

**6476m<sup>2</sup>** de surface d'exposition

**21 760** visiteurs dont 98% issus de la Meurthe-et-Moselle et de départements limitrophes

Des visiteurs de qualité :

**plus de 25%** sont des CSP+ voire CSP++ et 86% ont plus de 35 ans

**96%** des visiteurs recommandent ce salon à leur entourage

moyenne des 3 éditions précédentes




**AMÉNAGEMENT & RÉNOVATION DE L'HABITAT**

**B** **EXTÉRIEURS & JARDINS**


## DEUX HALLS D'EXPOSITION POUR LA MAISON

**Hall A** dédié à l'Ameublement et la Décoration et au secteur Cuisines & Bains


**Hall B** entièrement destiné à l'Aménagement et la Rénovation, aux Extérieurs et Jardins




**AMEUBLEMENT**



**MÉTIERS D'ART**



**A**



**ANTIQUAIRES**

**RESTAURANT**

## LE PAVILLON ÉPHÉMÈRE, LE TEMPS FORT DU SALON

Le Salon Habitat Déco met en scène à chaque édition, un espace richement scénographié en coeur de salon : le Pavillon Éphémère. Véritable ode au design et à l'art de vivre, il se veut être une véritable expérience immersive pour nos visiteurs.

2020

L'Indication Géographique Sièges de Liffol

2019

Le Pavillon DAUM, 140 ans d'existence

2018

De la nature naissent les métiers d'Art

2017

Pierre Paulin et Ligne Roset en collaboration avec Espaces Brajou



# UN PLAN DE COMMUNICATION PERCUTANT ET MULTICANAL

**395 AFFICHES GRAND FORMAT EN ZONES URBAINES ET PÉRIURBAINES**

**CAMPAGNE D’AFFICHAGE DANS LES BUS ET TRAMS DE L’AGGLOMÉRATION NANCÉIENNE**

**AFFICHES ET FLYERS DISTRIBUÉS DANS LES COMMERCES ET LIEUX DE VIE**

**FORTE PRÉSENCE DANS LA PRESSE RÉGIONALE, LA PRESSE SPÉCIALISÉE ET LES MAGAZINES GRATUITS**

**350 SPOTS DIFFUSÉS SUR LES RADIOS LEADERS D’AUDIENCE**

**DIGITAL : SITE INTERNET DÉDIÉ AUX 3 SALONS, PROMOTION SUR LES RÉSEAUX SOCIAUX, BANNIÈRES DE SITES**

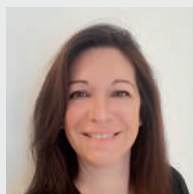
## UNE ÉQUIPE À VOTRE SERVICE



**Ratiba HANAFI**

Chargée d'affaires  
rhi@destination-nancy.com  
Tél. fixe +33 (0)3 83 36 82 05  
Tél. mobile +33 (0)6 16 90 49 84

**En charge des secteurs :**  
Ameublement & Décoration  
Cuisine & Bains / Habitat Nomade



**Marilyne THIEBAUT**

Chargée d'affaires  
mtt@destination-nancy.com  
Tél. fixe + 33 (0)3 83 36 82 03  
Tél. mobile +33 (0)6 37 83 32 20

**En charge des secteurs :**  
Aménagement & Rénovation de l'Habitat  
Bar & Restauration / Services & Conseils



**Anne AUDINOT**

Chargée d'affaires & contrôleur des ventes  
aat@destination-nancy.com  
Tél. fixe + 33 (0)3 83 17 31 84  
Tél. mobile + 33(0)6 08 07 34 83

**En charge du secteur :**  
Installations extérieures & Jardin

## INFOS PRATIQUES

**JEUDI 24 FÉVRIER • 10H - 19H**

**VENDREDI 25 FÉVRIER • 10H - 19H**

**SAMEDI 26 FÉVRIER • 10H - 19H**

**DIMANCHE 27 FÉVRIER • 10H - 19H**

**LUNDI 28 FÉVRIER • 10H - 17H**



## ANIMATIONS SUR PLACE :

- ATELIERS CRÉATIFS ENFANTS ET ADULTES
- ATELIERS ZÉRO DÉCHET
- CONFÉRENCES ET ASTUCES SUR LA MAISON

**métropole  
GrandNancy**

**Grand Est**  
ALCANTARA CHAMPAGNE-ARDENNE LORRAINE  
L'Europe s'invente chez nous

**LOIRRAINE**  
VOUS REVELER

**Nancy,**

**L'EST  
RÉPUBLICAIN**

**franco  
bleu  
val fontaine**

**unimev**

**DESTINATION  
NANCY**  
PARC DES EXPOSITIONS

### DESTINATION NANCY

Société anonyme Publique Locale en charge de la promotion de la destination et de la gestion et exploitation du Centre de congrès Prouvé, du Parc Expo et de l'Office de Tourisme Métropolitain. Interlocuteur unique pour l'organisation d'événements professionnels ou grand public, elle a à sa disposition sur le territoire, une offre de services complète et personnalisée, tout le savoir-faire et l'expérience d'une équipe rompue à la réalisation et à l'organisation d'événements.

Président du Conseil d'Administration : François WERNER, vice président de la Métropole du Grand Nancy et Maire de Villers-les-Nancy  
Directrice Générale : Béatrice CUIF-MATHIEU, Commissaire Général des salons. Directrice des salons : Aurélie HENNEBERT